

### Проверочная работа 11

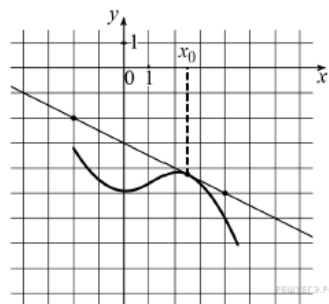
Производная функции

#### Вариант 1

1. Материальная точка движется прямолинейно по

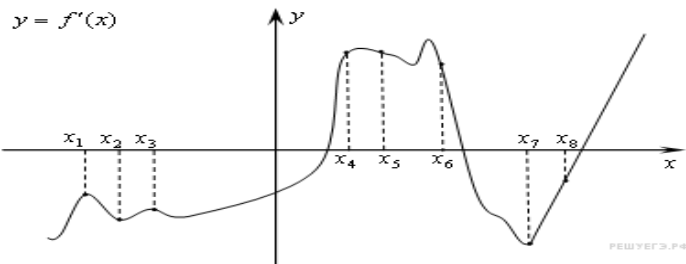
закону  $x(t) = 6t^2 - 48t + 17$  (где  $x$  — расстояние от точки отсчета в метрах,  $t$  — время в секундах, измеренное с начала движения). Найдите ее скорость (в м/с) в момент времени  $t = 9$  с

2. На рисунке изображены график функции  $y = f(x)$  и касательная к нему в точке с абсциссой  $x_0$ . Найдите значение производной функции  $f(x)$  в точке  $x_0$ .



3. Прямая  $y = 7x - 5$  параллельна касательной к графику функции  $y = x^2 + 6x - 8$ . Найдите абсциссу точки касания.

4. На рисунке изображён график  $y = f'(x)$  — производной функции  $f(x)$ . На оси абсцисс отмечены восемь точек:  $x_1, x_2, x_3, \dots, x_8$ . Сколько из этих точек лежит на промежутках возрастания функции  $f(x)$ ?



### Проверочная работа 11

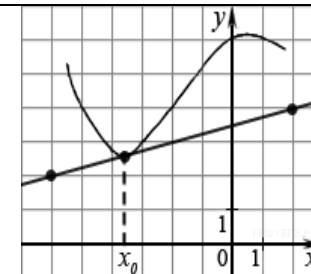
Производная функции

#### Вариант 2

1. Материальная точка движется прямолинейно по

закону  $x(t) = \frac{1}{2}t^3 - 3t^2 + 2t$  (где  $x$  — расстояние от точки отсчета в метрах,  $t$  — время в секундах, измеренное с начала движения). Найдите ее скорость (в м/с) в момент времени  $t = 6$  с.

2. На рисунке изображены график функции  $y = f(x)$  и касательная к нему в точке с абсциссой  $x_0$ . Найдите значение производной функции  $f(x)$  в точке  $x_0$ .



3. Прямая  $y = -4x - 11$  является касательной к графику функции  $y = x^3 + 7x^2 + 7x - 6$ . Найдите абсциссу точки касания.

4. На рисунке изображён график  $y = f'(x)$  — производной функции  $f(x)$  и восемь точек на оси абсцисс:  $x_1, x_2, x_3, \dots, x_8$ . В скольких из этих точек функция  $f(x)$  убывает?

